



**Destination
Fougères**
OFFICE DE TOURISME

**Capter des
financements publics
pour le
fonctionnement et le
développement de
mon office de
tourisme.**

**Bruno DELAMARCHE
SPL DESTINATION FOUGERES**

*OTB
Partage d'Expérience Réseau*

2 février 2026



Sommaire



Introduction

- 1. Les montants en jeux / exemple de Fougères**
- 2. Quels financements en 2026**
- 3. Candidater, déposer une demande : stratégie, tactique et recommandations**

Conclusion



Introduction



Rechercher un financement pour son office de tourisme ou pour un projet...



L'échange du jour se concentre sur les financements publics :

- Aux 4 étages supra communautaires : Département, Région, Etat, Europe... / à vous d'évaluer la relation que vous avez avec votre EPCI !,
- Plus spécifiquement sur les « **financements sélectifs** » : Appel à projets, Appel à Manifestation d'intérêt... Pas de lien aux « guides des aides », « contrat départemental », « contrat régional »...
- Avec un regard spécifique sur le champ du tourisme...
- Qui concerne prioritairement un soutien à votre office, mais aussi pour soutenir une entreprise



Les « financements sélectifs » sont le plus souvent rassemblés sous l'intitulé :

APPELS A PROJETS



Ces financements sont :

- Décidés par un « financeur / maître d'ouvrage » : Etat, région, Département, Europe, Autre (BPI, secteur privé...)
- Qui a identifié une problématique, souvent actuelle ou qui mérite des réponses innovantes,
- Qui souhaite « sélectionner » les candidats qui apporteront la meilleure réponse
- Et qui dote l'appel à projets d'un financement global (enveloppe) et le plus souvent d'un taux d'aide par projet





Les montants en jeux / exemple de Fougères

#subvention #financement_public



Les montants en jeux / exemple de Fougères



Destination Fougères / 8 ETP / Budget de 700 000 € / Subvention annuelle de l'actionnaire majoritaire (Fougères Agglomération) : 400 000 €.

2021 : Financement européen LEADER – 150 000 € / Transformation de l'office de tourisme (dépenses : consultants + personnel)

2023 : Financement européen LEADER projet Green Destination – 100 000 € (personnel)

2024 : Conseil Régional de Bretagne – Destination – Investissement à l'office de Tourisme – 30 000 €

2025 : Financement européen ERASMUS (formation des adultes) – 50 000 €

2026 : Financement national ADEME / 120 000 € (non déposé - en cours)



Les montants en jeux / exemple de Fougères

Conclusion

TOTAL 2021 – 2025 : 330 000 €

Moyenne annuelle : 66 000 €

Environ 10% du budget.



90 % de ces financements soutiennent l'ingénierie :

- **Nouveau poste sur projet nouveau**
- **Poste existant sur projet spécifique**



Exemple du D.TOUR :

Dépenses Réelles		
Description des postes de dépenses	Montant (EUR HT)	%
Démarche préalable Design Thinking - Consultant / Cabinet externe	10 000.00	5.33
Prestation Design de services – Consultant / Cabinet externe	20 000.00	10.67
Nouveaux outils de visite, de découverte et de promotion	25 500.00	13.60
Nouveaux outils liés à l'accompagnement territorial	10 000.00	5.33
Nouveaux outils liés à l'accueil et à l'aménagement des locaux	30 000.00	16.00
Frais de personnel dédiés	80 000.00	42.67
Frais de structure (15 % des frais salariaux directs)	12 000.00	6.40
Total	187 500.00	100.00

Recettes		
Financeurs (co financeurs envisagés)	Montant (EUR HT)	%
Europe - FEADER - LEADER	150 000.00	80.00
Autofinancement public - Autofinancement appelant le FEADER	37 500.00	20.00
Total	187 500.00	100.00





2

Quels financements en 2026, ou aller ?

#subvention #financement_public



FOCUS CREDITS EUROPEENS :

Nota : 2026 : Fin de programmation



2 grands pré requis :

Nécessite de la rigueur (ingénierie de montage et suivi, comptabilité). Exemple du comptage des temps.

Nécessite de s'insérer dans les réseaux pour comprendre les opportunités.



LE PROGRAMME LEADER / période 2023 - 2026 !
Les stratégies sont validées et les enveloppes entamées...

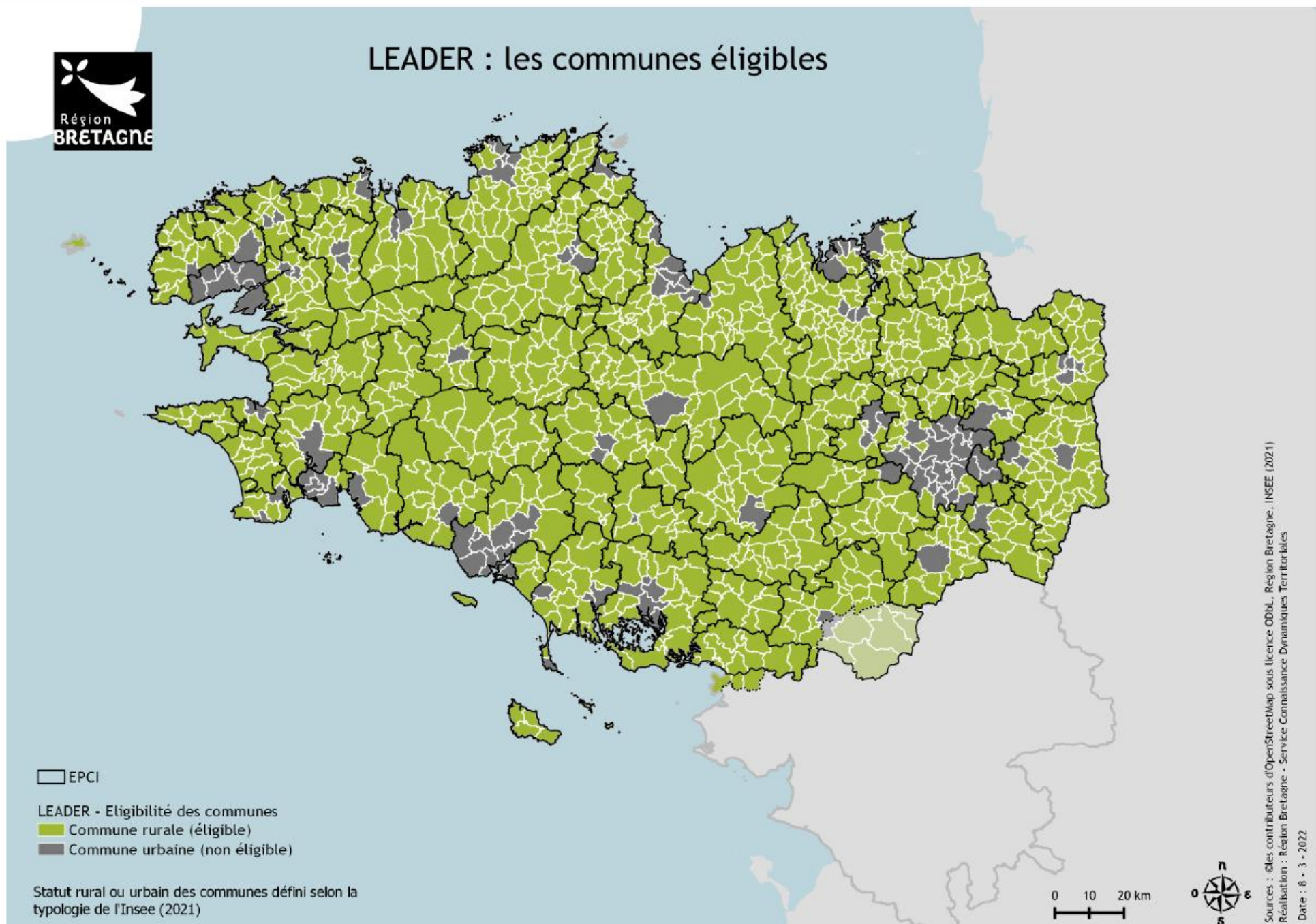
Rapprochez vous de vos GAL / EPCI / PAYS / chargés.ées de mission LEADER.
Retrouvez toute l'info sur : <https://europe.bzh/actualites/>



L'EUROPE S'ENGAGE EN BRETAGNE

Découvrir le cahier des charges sur www.bretagne.bzh :
https://www.bretagne.bzh/app/uploads/LEADER_AAC_Complet_Publication_V080422.pdf

ANNEXE 06 Carte de la zone rurale éligible à LEADER



Exemple de DESTINATION FOUGERES avec le programme LEADER 2020 – 2026 :



1. Destination Fougères identifie un projet innovant, co-constructible et transférable : la transformation de l'office de tourisme par la méthode du design de services (Accueil, Stratégie de Communication, RH, valeurs...).
2. L'OT échange avec l'animatrice LEADER pour vérifier l'éligibilité de ce projet (base d'une fiche d'orientation). L'éligibilité est confirmée.
3. Le directeur « monte » le dossier et présente une dépense totale d'un peu moins de 190 000 € HT sur 3 années (dont charges externes 95 000 €, soutien à l'ingénierie 80 000 € et charges de fonctionnement 10 000 €), et **sollicitant 150 000 € d'aides.**
4. La Présidente présente le dossier en Comité de Programmation Locale. Le comité donne un avis favorable.
5. Le directeur assure le suivi administratif (très rigoureux).
6. Le paiement n'intervient que lorsque toutes les factures sont payées (enjeu trésorerie)...

En fin de période, des « reliquats » peuvent être identifiés !



LE programme ERASMUS PLUS : un parcours



1. S'inscrire à un Webinaire régional
2. Participer à un atelier à RENNES : ateliers d'accompagnement à l'écriture de projets Erasmus+
3. Candidater auprès d'ERASMUS PLUS France à une rencontre « TCA (Training and Cooperation Activities) » :

<https://agence.erasmusplus.fr/programme-erasmus/pour-vous-aider/recherche-de-partenaires/seminaires-de-contact-tca/>

LE programme ERASMUS PLUS :



Deux types d'aide :

- À la mobilité : prise en charge de toutes vos dépenses de mobilité pour des échanges de savoir-faire / d'expérience. Budget selon projet
- Au projet partagé : aides à la mobilité + soutien ingénierie pour échanges d'expériences et production de livrables. Jusqu'à 400 000 €

Les financements européens :

Les programmes INTERREG :

Echanger avec Bruno LE LAN.



Interreg



EUROPEAN UNION



Destination Fougères

Financements européens : d'autres opportunités...

Rester en veille...



Exemple :

https://www.corpseuropeensolidarite.fr/je_suis_un_organisme?fbclid=IwRIlRTSAPnAnVleHRuA2FlbQlXMQBzcnRjBmFwcF9pZAo2Njl4NTY4Mzc5AAEe5J8tT3bzhT2nGksTRtyBCs5gWf_YEDwHH7e3y_lfrsdTXz_RG95MnUZe684_aem_hr_ILb2jpJkLbaa8RX-Rkw



Le volontariat

DURÉE 2 SEMAINES À 12 MOIS

Les 18-30 ans peuvent s'engager dans des projets solidaires en Europe et ailleurs, pour découvrir de nouvelles cultures, apprendre et vivre une expérience unique.

[En savoir plus](#)



Les projets de solidarité

DURÉE : 2 À 12 MOIS

Un groupe de jeunes peut créer et financer des projets d'entraide pour répondre aux défis locaux. Ces projets sont menés par un groupe de 5 jeunes ou plus et ont un impact positif sur la communauté locale.



Le volontariat humanitaire

DURÉE : 2 À 12 MOIS

Cette initiative permet aux jeunes de participer à des projets humanitaires, en apportant leur aide dans des situations de crise et auprès des communautés affectées par des catastrophes.



Equipes de volontaires dans des domaines hautement prioritaires

DURÉE : 2 SEMAINES À 2 MOIS

Les jeunes de 18 à 30 ans peuvent s'engager ensemble, sur une courte période, dans des projets à fort impact pour répondre à des

Votre contact au Conseil Régional :



Patrice DUCLOS

Adjoint à la cheffe du service « Coopérations Européennes et Internationales – SCEI »

Chef du pôle « Mobilité internationale »

**Direction des Affaires Européennes et Internationales - DAEI
Région Bretagne**

patrice.duclos@bretagne.bzh



L'ADEME



Destination Fougères

De nombreux APPELS A PROJETS sont proposés tout au long d'une année...

L'appel à projet 2023 / 2024 :

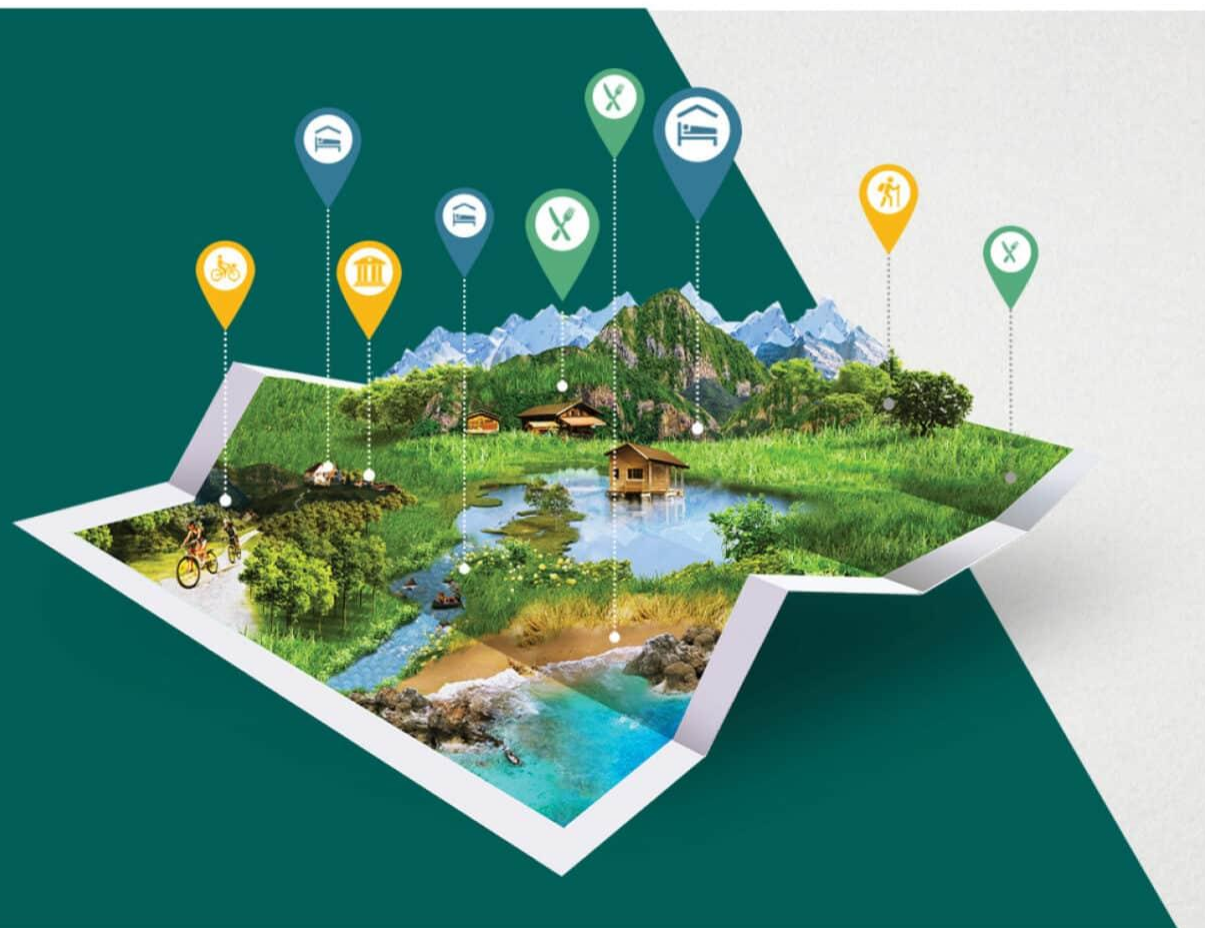


FONDS TOURISME DURABLE

Incroyable mais vert !

Restaurateurs, hébergeurs, acteurs du
slow tourisme, avec France Relance
et les financements de l'ADEME,
empruntez le chemin du tourisme durable.

agirpourlatransition.ademe.fr/entreprises



Abonnez vous à la newsletter de l'ADEME BRETAGNE



E-lettre ademe Bretagne N° 28 février/mars 2023 - découvrez le bilan 2022 de l'ADEME en Bretagne, nos actus, nos dernières éditio...



ADEME <ademe@contact.ademe.fr>

À bruno.delamarche@pays-fougeres.org



Répondre



Répondre à tous



Transférer



mer. 01/03/2023 10:08

En cas de problème lié à l'affichage de ce message, cliquez ici pour l'afficher dans un navigateur web.

Pour lire la version en ligne, cliquez [ici](#)



Suivez l'actualité de leurs appels à projets spécifiques :

<https://agirpourlatransition.ademe.fr/entreprises/aides-financieres/recherche>



Chloé LAMBERT
Référente :
Tourisme
Plan Destination France

Des aides liées aux projets ACTION CŒUR DE VILLE, PETITES VILLES DE DEMAIN et VILLAGES D'AVENIR



Intervention importante de la CAISSE DES DEPOTS / BANQUE DES TERRITOIRES et le cas échéant de la BANQUE PUBLIQUE D'INVESTISSEMENT.



Destination Fougères

Deux dispositifs à connaître en ce moment :

<https://agence-cohesion-territoires.gouv.fr/action-coeur-de-ville-42>



<https://agence-cohesion-territoires.gouv.fr/petites-villes-de-demain-45>

Déploiement du programme Petites villes de demain

BRETAGNE

109 COMMUNES
SÉLECTIONNÉES



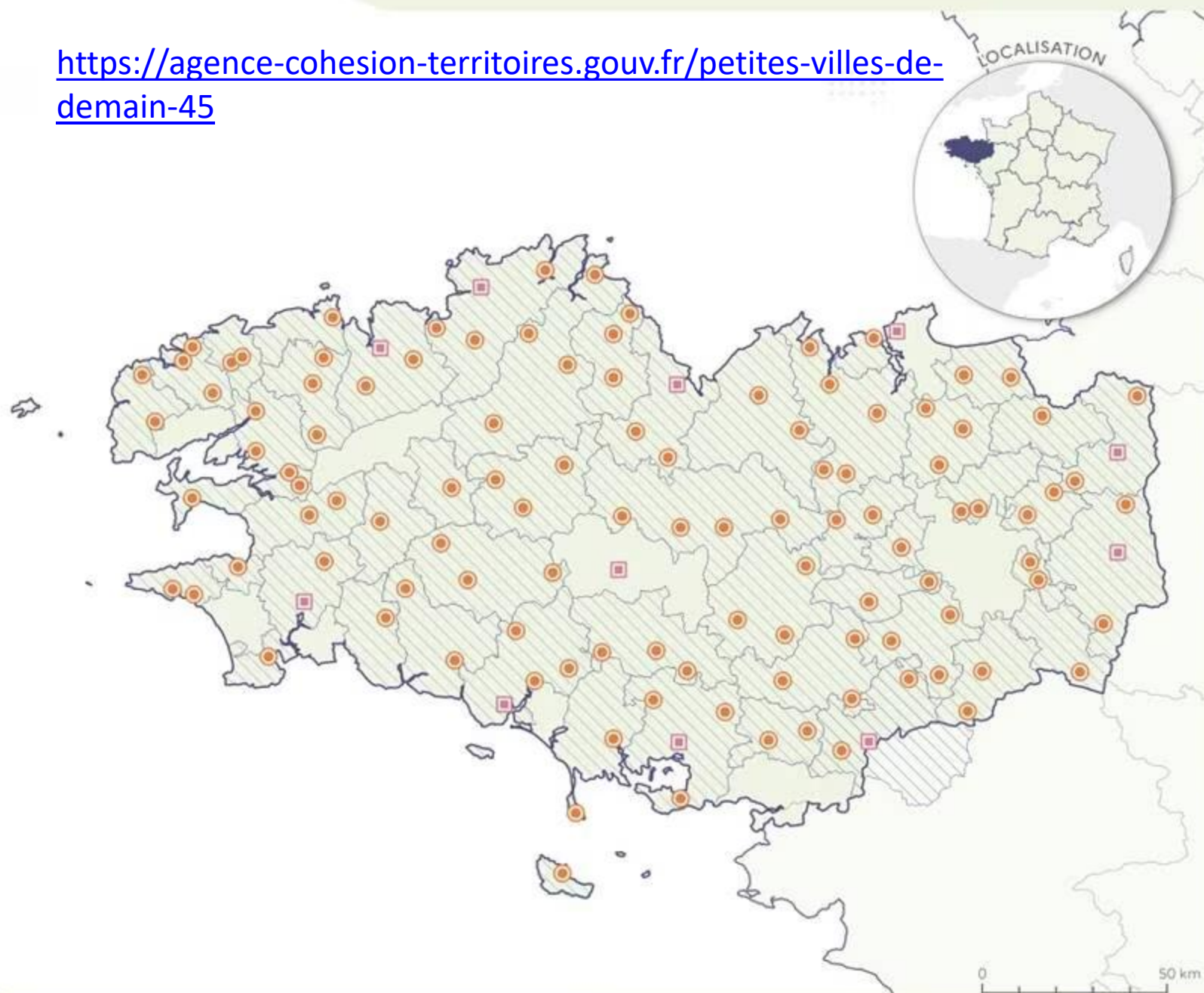
Commune sélectionnée



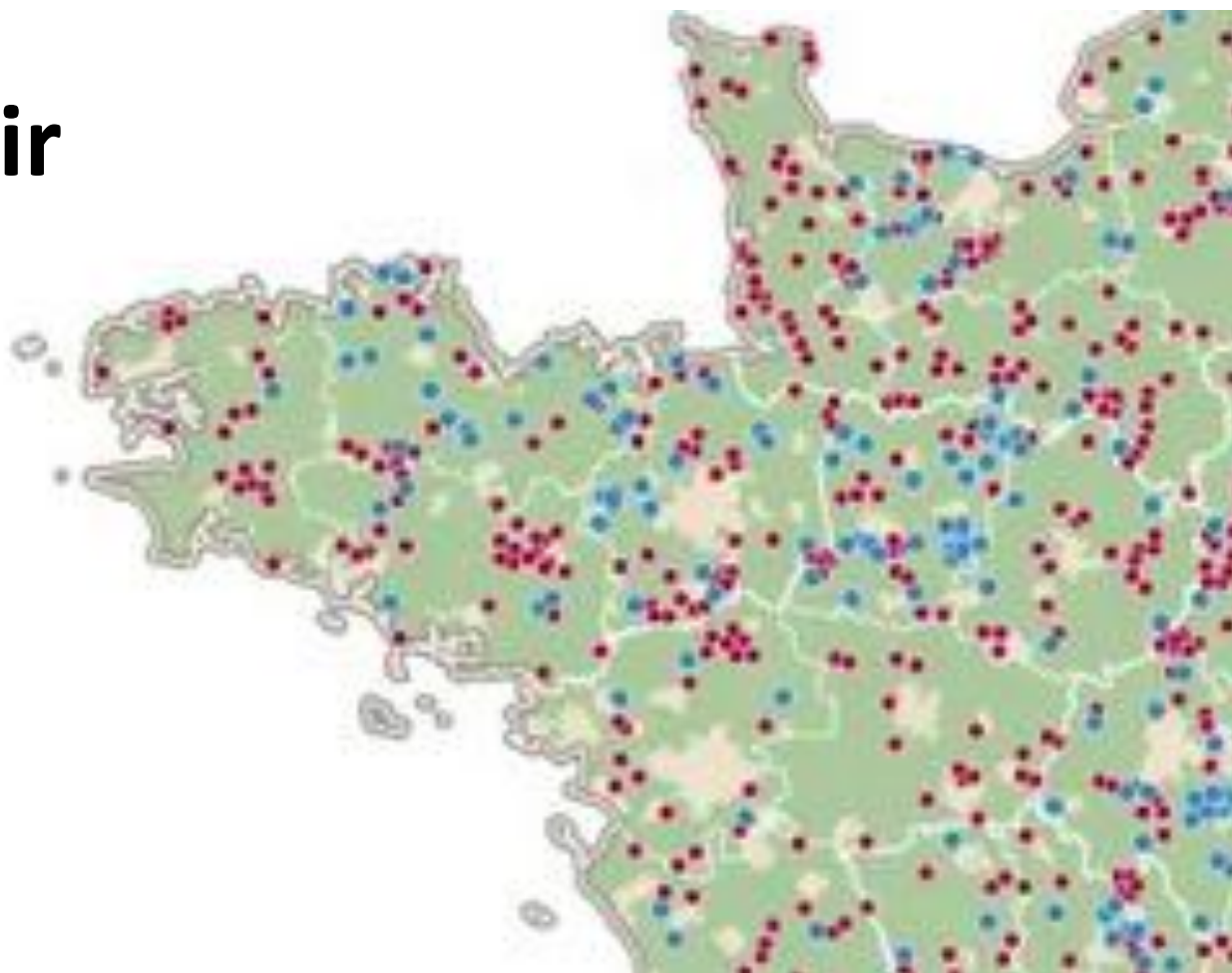
EPCI contenant au moins un
dispositif Petite ville de demain



Commune retenue dans le
programme Action cœur de ville



Villages d'avenir





Derniers jours pour participer !

APPELS À PROJETS

25/11/2025 au 03/02/2026

Concours d'innovation i-Lab

La 28e édition du Concours d'innovation i-Lab, qui s'inscrit dans le cadre du plan France 2030 et qui est opéré par Bpifrance, a pour objectif de déte...

[S'inscrire](#)

APPELS À PROJETS

22/05/2023 au 03/02/2026

Appel à manifestation d'intérêt « Partenaires indirects du PIIEC Santé » - MED4CURE

L'AMI « Partenaires indirects du PIIEC Santé » a pour but de faciliter et d'accélérer l'accès à des financements publics pour les partenaires indirect...

[Candidater](#)

Tous les Appels à Projets

Découvrez nos offres thématiques pour les Entreprises publiques locales



Aménagement et développement économique

2 offre(s)



Energie

2 offre(s)



Environnement et biodiversité

6 offre(s)



Habitat

2 offre(s)



Mobilité

1 offre(s)



Tourisme, loisirs, culture

1 offre(s)



Santé et publics fragiles

5 offre(s)



Services numériques

1 offre(s)

La Banque des Territoires

Concrétisons et accélérons la transformation des territoires

Fonds vert : accompagner les projets de transformation écologique

La Banque des Territoires mobilise 1,2 Md€ pour amplifier l'impact du Fonds vert en faveur de la transformation écologique des territoires et de leur adaptation au changement climatique.

Aménagement et foncier, urbanisme, Biodiversité, végétalisation, Déchets, économie circulaire, Développement durable, Eau, assainissement, GEMAPI, Environnement, Rénovation énergétique des bâtiments publics, Transport mobilité durable



Un domaine mérite une attention particulière :

Les aides ECONOMIQUES du CONSEIL REGIONAL DE BRETAGNE :

<https://www.bretagne.bzh/actions/economie-emploi/soutien-entreprises/aides/>



Les aides aux entreprises

VOS BESOINS, NOS SOLUTIONS

Edition 2019-2020



Un domaine mérite une attention particulière :

Les aides ECONOMIQUES du CONSEIL REGIONAL DE BRETAGNE :

De nombreux dispositifs sont accompagnés par les CCI qui se font rémunérer pour ces accompagnements.

Certaines missions pourraient être accompagnés par des experts :

- En digital
- En stratégie de communication
- En commercialisation
- En développement global (étude de marché)

Sur des secteurs de notre cœur de métier :

- Hébergement
- Restauration
- Equipements de loisirs

Pour les offices qui accompagnent, pourraient-ils un jour conventionner avec le Conseil Régional de Bretagne ?

(selon rôle de l'EPCI)



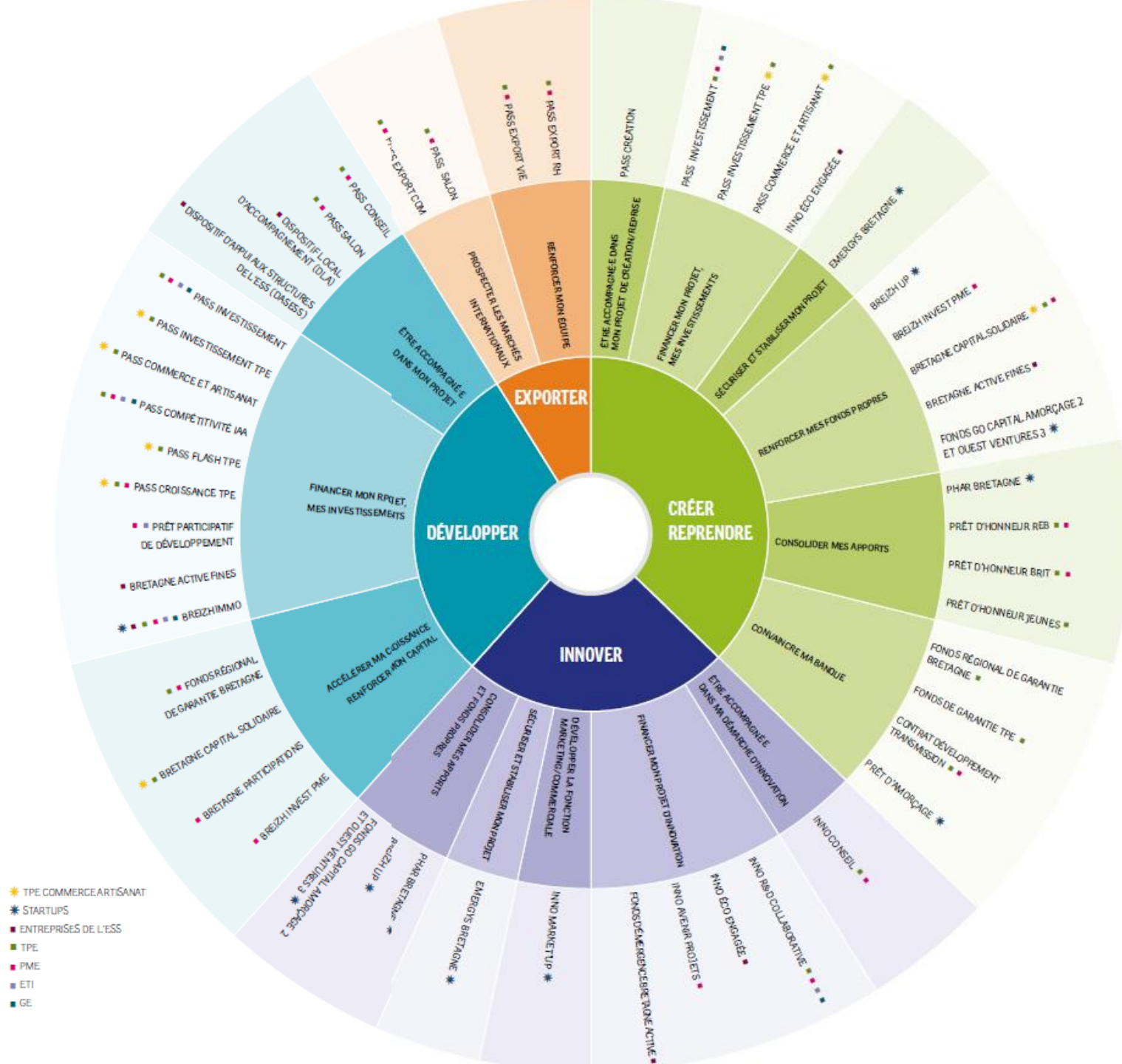
Les aides aux entreprises

VOS BESOINS, NOS SOLUTIONS



Edition 2019-2020

→ Plus d'infos sur bretagne.bzh/entreprise



La ressource essentielle : la plateforme AIDES-TERRITOIRES

<https://aides-territoires.beta.gouv.fr/>

Vous créez votre compte, choisissez vos préférences et recevez votre actualité sur les AAP sélectionnés...



Créez rapidement votre compte pour trouver plus simplement des aides pour vos projets. [J'y vais !](#)



 Se connecter

 S'inscrire

 Diffuser une aide

 Trouver des aides

Accueil

Projets ▾

Cartographie

Programmes d'aides

Actualités ▾

Portails

En savoir plus ▾

Réalisez vos projets locaux

Chaque jour, des collectivités comme la vôtre trouvent des aides pour financer et accompagner leurs projets sur de nombreuses thématiques. Vous aussi, découvrez les aides disponibles et paramétrez des alertes pour donner vie aux ambitions de votre territoire.

Aides

Projets

NOUVEAU ! Trouvez de l'inspiration avec les projets d'autres collectivités

Vous cherchez pour...

Tous types de structures ▾

Votre territoire


Tous les territoires ▾

Mot-clés

Ex: rénovation énergétique... ▾

Thématiques

Toutes les thématiques ▾

 Rechercher



[Vous accompagner](#) ▼

[Vous informer](#) ▼

[L'Agence](#) ▼

Élus, collectivités, découvrez comment l'ANCT peut vous accompagner

Sélectionnez la thématique ou le territoire
de votre projet et découvrez notre
accompagnement

Mon projet

Toutes les thématiques ▼

Ou mon territoire

Tous les territoires ▼

 Rechercher

[Accompagnement sur mesure](#)

[France services](#)

[Soutien aux associations](#)

[Nos offres d'emploi](#)

[Offre de services numériques](#)

[Sites clés en main France 2030](#)



Candidater, déposer une demande : stratégie, tactique et recommandations

#subvention #financement_public



Rechercher un financement pour sa structure ou pour un projet...



Se lancer dans une recherche de financements publics peut être l'occasion de se poser quelques questions préalables :

Quelle est ma connaissance et comment je l'enrichis ?

- Quel est ma connaissance de l'écosystème des financements publics ? Comment la conforter ? SE FORMER (par l'échange)
- Quel est mon système de veille sur ces financements publics ? Combien de temps puis-je passer sur cette veille et comment organiser ma veille ? SE DONNER UN PEU DE TEMPS
- Au sein de mon réseau, quels sont les interlocuteurs en charge de ces financements publics ? Comment je développe la connaissance de ces réseaux, voire je deviens membre de ces réseaux de financements publics ? CARTOGRAPHIER

Pour quel projet et quel besoin financier?

- L'objectif est de financer ma structure (soutien au fonctionnement, à l'ingénierie existante) ou un projet totalement nouveau (événementiel, nouveau produit, nouvel équipement...) ?
- Je recherche un soutien au fonctionnement ou pour un investissement ?
- Au regard des budgets (de mon office, du projet...), quel est le montant qui me paraît utile à cibler ? (3, 4, 5 chiffres ?)

Comment je m'organise pour préparer ma demande?

- Comment je mesure mes chances d'obtenir l'aide, au-delà de l'éligibilité ?
- Qui va rédiger le dossier de demande de financement ?
- Quels rôles se donnent-on, entre dossier technique et portage politique ?
- Comment je me donne les meilleures chances d'aboutir ?
- Mon régime est-il adapté à la demande d'aide (statut, minimis, TVA...)



Répondre à un APPEL A PROJETS crée de l'émulation au sein d'une organisation :



- Car il y a une date limite
- Car il faut constituer une équipe projet
- Car il faut chercher à innover
- Car les budgets peuvent être significatifs...

Pour candidater, quelques pistes de réflexion nées de l'expérience :

- **STRATEGIQUEMENT**, c'est la qualité du dossier qui fera la différence. Il convient donc :
 - De rédiger une « réponse » fidèle au cahier des charges...
 - De proposer un contenu susceptible « d'être meilleur que les autres candidats » *
 - De penser un plan de financement cohérent, sûr de ses dépenses éligibles notamment...

** Pour les crédits d'investissement, les appels à projets très « sélectifs » tendent à laisser la place à des appels à projets au fil de l'eau : premier arrivé, premier servi jusqu'à épuisement de l'enveloppe...*

Une fois la dimension stratégique validée, penser une étape TACTIQUE essentielle : comment je me suis donné (e) les chances (amont) et comment je me donne les chances (aval du dépôt) d'être retenu :



- **Comment j'ai pu analyser mes chances d'être retenu : suis-je un « cœur de cible », mon projet est-il « cœur de cible », est-ce que je coche tous les critères du cahier des charges ?**
- **Comment j'ai pu associer un maximum de partenaires en capacité de « pousser » le projet ?**
- **Comment je me suis assuré (si possible) « d'un seul dossier sur le territoire » (pas si simple...). A noter : souvent le financeur qui va choisir introduit implicitement un critère de « répartition géographique » (bonne répartition / bon équilibre...).**
- **Par quel (s) autres (s) biais j'assure le portage de ma candidature : choix d'un portage politique ? Choix de rencontrer la structure qui propose l'appel à projets ? Choix d'une stratégie de communication offensive (RS) ?**

Exemple appliqué à l'AAP 2022 de BPI France :

Financement pour soutenir les acteurs de l'accompagnement.

Réponse de l'OT avec :

- Accord de la CCI / EPCI qui ne répondront pas
- Accord et lettre de soutien de 10 collectivités, CCI, PFIL, etc.
- 50 000 € / an pendant 3 ans

Réponse négative :

Questionnement autour du lien OT – accompagnement des entreprises... Ce rôle n'existe pas... Dossier non retenu.

18 novembre 2021 au 11 février 2022

Appel à projets : Entreprendre au cœur des territoires

Vous êtes un opérateur de l'accompagnement spécialisé dans la création ou la reprise d'entreprise intervenant sur les territoires Cœur de Ville ou Petite Ville de Demain ? Vous êtes une collectivité locale souhaitant fédérer l'écosystème partenarial autour de projets entrepreneuriaux ambitieux ?
Candiditez dès à présent à l'appel à projet Entreprendre au Cœur des Territoires

APPELS À PROJETS

Entrepreneuriat Pour Tous



Date

18 novembre 2021
au 11 février 2022

Déposez votre dossier

<https://www.bpifrance.fr>





4 *Et on ne vous parlera pas des ...*



Les crédits de fonctionnement dans les DESTINATIONS (hors ingénierie) votés par le CONSEIL REGIONAL DE BRETAGNE.



Exemple sur RENNES ET LES PORTES DE BRETAGNE :

50 000 € disponibles (2026)

Consommé : 10 000 €

« Retourné » à Rennes : 40 000 €



Conclusion...

Un contexte délicat ...

Une decision individuelle : GONOGO ?

***Les offices, ensemble, un reseau puissant
susceptible de répondre à un AAP national
ou européen ...***

